

**Pneumatic Cloth Chip Suction Device with a Solenoid Valve Air Switch**

電磁弁エアスイッチ式切くず集じん装置

**MC-35**

**Pneumatic Cloth Chip Suction Device with a Pedal Connecting Rod Air Switch**

ペダル連結棒エアスイッチ式切くず集じん装置

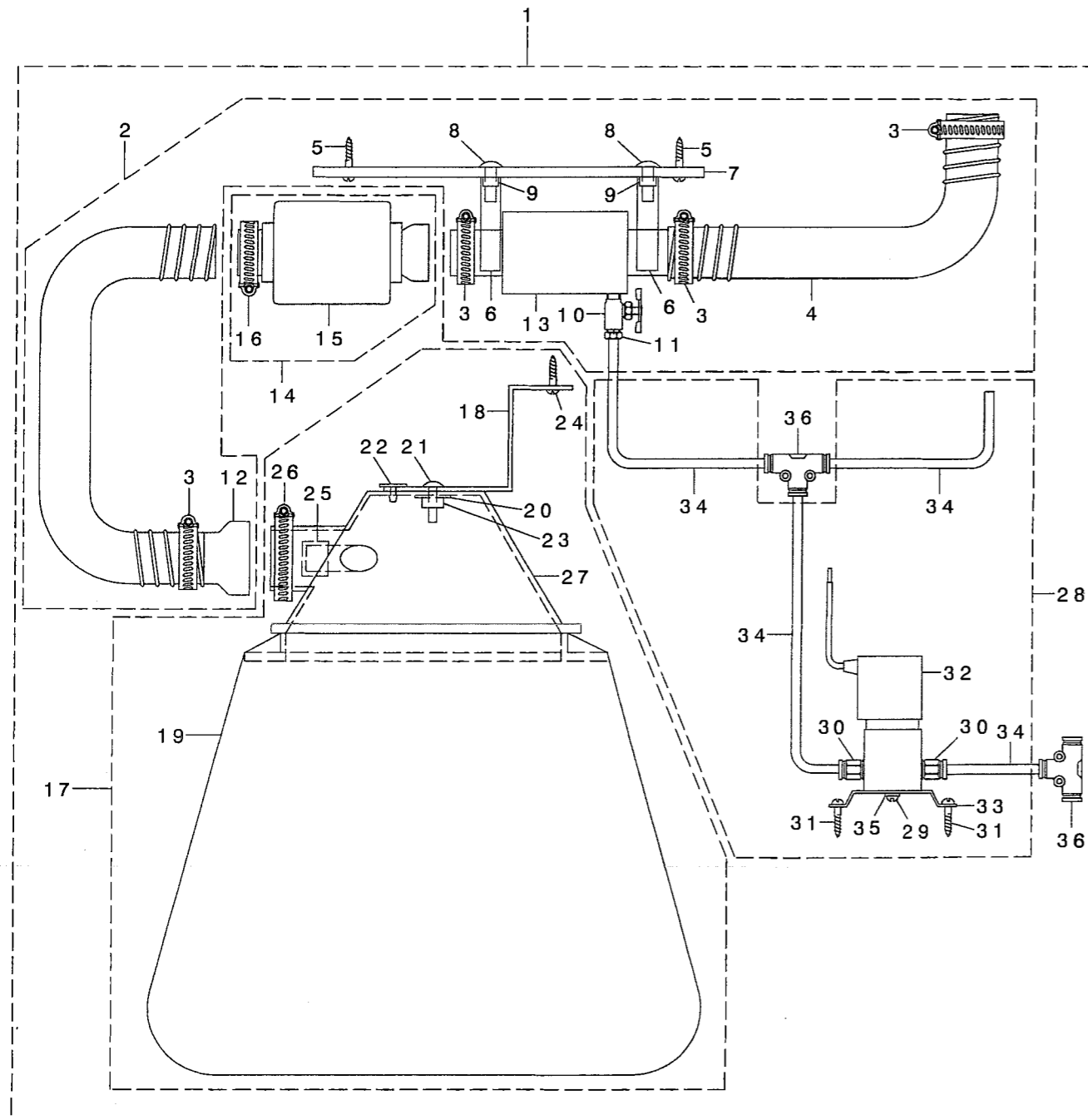
**MC-36**

**PARTS LIST**

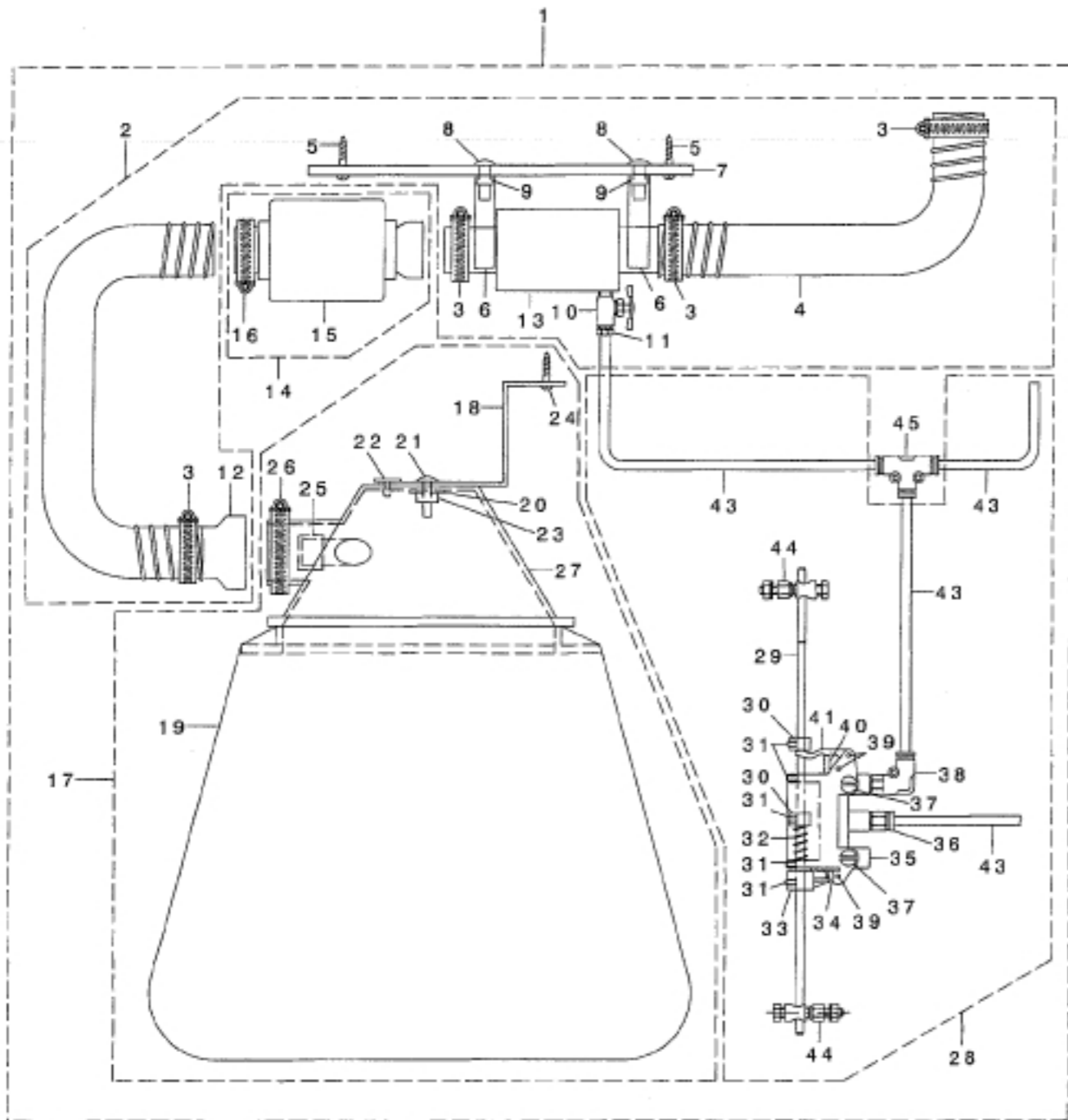
13453105

No.1417-00

MC-35



REF. NO	NOTE	PART NO.	DESCRIPTION	Qty
1		400-23706	MC35	1
2		400-23665	WASTE_REMOVER_ASSY	(1)
3		400-23667	HOSE_CLAMP	(4)
4		400-23668	FLEXIBLE_HOSE	(1)
5		GMC-38013000	SCR TRUSS PHIL TAP	(2)
6		400-23669	TUBE_CLIP	(2)
7		400-23670	MOUNTING_PLATE	(1)
8		400-23671	SCREW	(2)
9		F1033-003-000	NUT	(2)
10		GMC-08016000	NEEDLE_VALVE	(1)
11		400-23692	BRASS_BARB_CONNECTOR	(1)
12		400-23672	REDUCING_ADAPTOR	(1)
13		400-23666	WASTE_REMOVER_BODY	(1)
14		400-23673	MUFFLUR_ASSY	(1)
15		400-23674	MUFFLER	(1)
16		400-23667	HOSE_CLAMP	(1)
17		400-23675	WASTE_BAG_ASSY	(1)
18		400-23677	WASTE_BAG_BRACKET	(1)
19		400-23678	WASTE_BAG	(1)
20		400-23679	FENDER_WASHER	(1)
21		400-23680	SCREW	(1)
22		400-23681	PUSH_IN_FASTNER	(1)
23		400-23682	LOCKNUT	(1)
24		400-23683	SCREW_HEX_SLOT_WASHER	(2)
25		400-23684	TUBE_CAP_0.75	(1)
26		GMC-08024000	HOSE_CLAMP	(1)
27		400-23676	WASTE_BAG_HOUSING	(1)
28		400-23701	SOL_VALVE_ASSY	(1)
29		400-23703	SCR_PHIL_PAN	(2)
30		400-23692	BRASS_BARB_CONNECTOR	(2)
31		F1028-003-000	SCREW	(2)
32		400-23704	SOL_VALVE_24V_DC	(1)
33		400-23705	SOL_VALVE_MTG_BKT	(1)
34		400-23699	POLY_TUBING_0.25_6MM	(1)
35		400-23702	INTERNAL_LOCK_WASHER	(2)
36		400-23708	UNION_TEE_AUTO	(2)



1	400-23707	MC36	MC36	1
2	400-23665	WASTE_REMOVER_ASSY	スイコミソウチ(クミ)	(1)
3	400-23667	HOSE_CLAMP	ホースクランプ	(4)
4	400-23668	FLEXIBLE_HOSE	ホース	(1)
5	GMC-38013000	SCR TRUSS PHIL TAP	チューブ クランプ トリガケネジ	(2)
6	400-23669	TUBE_CLIP	チューブ クリップ	(2)
7	400-23670	MOUNTING_PLATE	マウンティング プレート	(1)
8	400-23671	SCREW	ネジ	(2)
9	F1033-003-000	NUT	トリガケネジ用ナット	(2)
10	GMC-08016000	NEEDLE_VALVE	ニードルバルブ	(1)
11	400-23692	BRASS_BARB_CONNECTOR	コネクタ	(1)
12	400-23672	REDUCING_ADAPTOR	アダプタ	(1)
13	400-23666	WASTE_REMOVER_BODY	クミ イソキ	(1)
14	400-23673	MUFFLER_ASSY	消音機(クミ)	(1)
15	400-23674	MUFFLER	消音機	(1)
16	400-23667	HOSE_CLAMP	ホースクランプ	(1)
17	400-23675	WASTE_BAG_ASSY	キリクス ユウウツァ クミ	(1)
18	400-23677	WASTE_BAG_BRACKET	ユウウツァ クミ バック	(1)
19	400-23678	WASTE_BAG	キリクス ユウウツァ クミ	(1)
20	400-23679	FENDER_WASHER	ワッシャー	(1)
21	400-23680	SCREW	ネジ	(1)
22	400-23681	PUSH_IN_FASTNER	押し込みファスナー	(1)
23	400-23682	LOCKNUT	ロックナット	(1)
24	400-23683	SCREW_HEX_SLOT_WASHER	ネジ	(2)
25	400-23684	TUBE_CAP_0.75	チューブ キャップ 0.75インチ	(1)
26	GMC-08024000	HOSE_CLAMP	ホースクランプ	(1)
27	400-23676	WASTE_BAG_HOUSING	ユウウツァ クミ ハウジング	(1)
28	400-23700	TREADLE_SWITCH_ASSY	レックダ スイッチ(クミ)	(1)
29	GMC-08052000	SHAFT	レックダ シャフト 50014	(2)
30	400-23688	SHAFT_COLLAR_0.25	カラー	(2)
31	GMC-08012000	FIXED SCREW 8-32 UNF L-6	レックダ 固定ネジ	(5)
32	GMC-08051000	SPRING	レックダ スプリング 50011	(1)
33	400-23689	VALVE_STEM_DEPRESSOR	バルブ ステム デプレッサ	(1)
34	400-23690	PLUG_0.625	プラグ 0.625インチ	(1)
35	400-23691	NYLON_VALVE_HOUSING	ナイロンバルブハウジング	(1)
36	400-23692	BRASS_BARB_CONNECTOR	コネクタ	(1)
37	400-23693	FLOW_CONTROL_PIN	フローコントロールピン	(2)
38	400-23694	BRASS_EL_BARBED	エルバ	(1)
39	400-23695	DOWEL_PIN	ピン	(3)
40	400-23696	CARTRIDGE_VALVE_3-WAY	カートリッジバルブ 3-WAY	(1)
41	400-23697	VALVE_LEVER	バルブレバー	(1)
42	400-23698	PUSH_ON_RETAINER_WASHER	押し込みリテーナーワッシャー	(2)
43	400-23699	POLY_TUBING_0.25_6MM	ポリチューブ 0.25インチ6mm	(1)
44	GMC-08005000	BALL_JOINT	ボールジョイント	(2)
45	400-23708	UNION_TEE_AUTO	ユニオンティー	(1)

ALL PARTS NOT MENTIONED IN THIS PARTS LIST ARE SAME AS THOSE OF MODEL MF-7800. OTHER PARTS LIST RELATED TO THIS MODEL.  
MF-7800 SERIES(NO.1379 PART NO.13450002)

このパーツリスト記載以外の部品はMF-7800と共通です。  
この機種に関連するパーツリストとして下記のパーツリストがあります。  
MF-7800シリーズ (NO. 1379 品番13450002)

**JUKI®**

JUKI株式会社

JUKI CORPORATION

お問い合わせ、ご相談は  
To order or for further  
information,  
please contact:

Copyright © 2004 JUKI CORP.  
本書の内容を無断で転載、複製することを  
禁止します。  
All rights reserved throughout the world.

※このパーツリストは商品改良のため予告なく変更する場合があります。  
※The description covered in this parts list is subject to change for improvement of the commodity without notice.  
※このパーツリストは、2004年7月現在の商品仕様で編集したものです。  
※This parts list is edited in accordance with the product specifications as of July 2004.