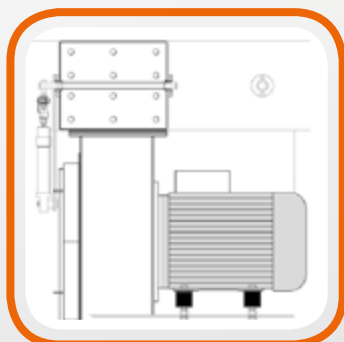


# Автоматический блок с разгрузчиком для джинсов



Современная глажка клапанов и карманов.  
Contemporary pressing of flap and pockets



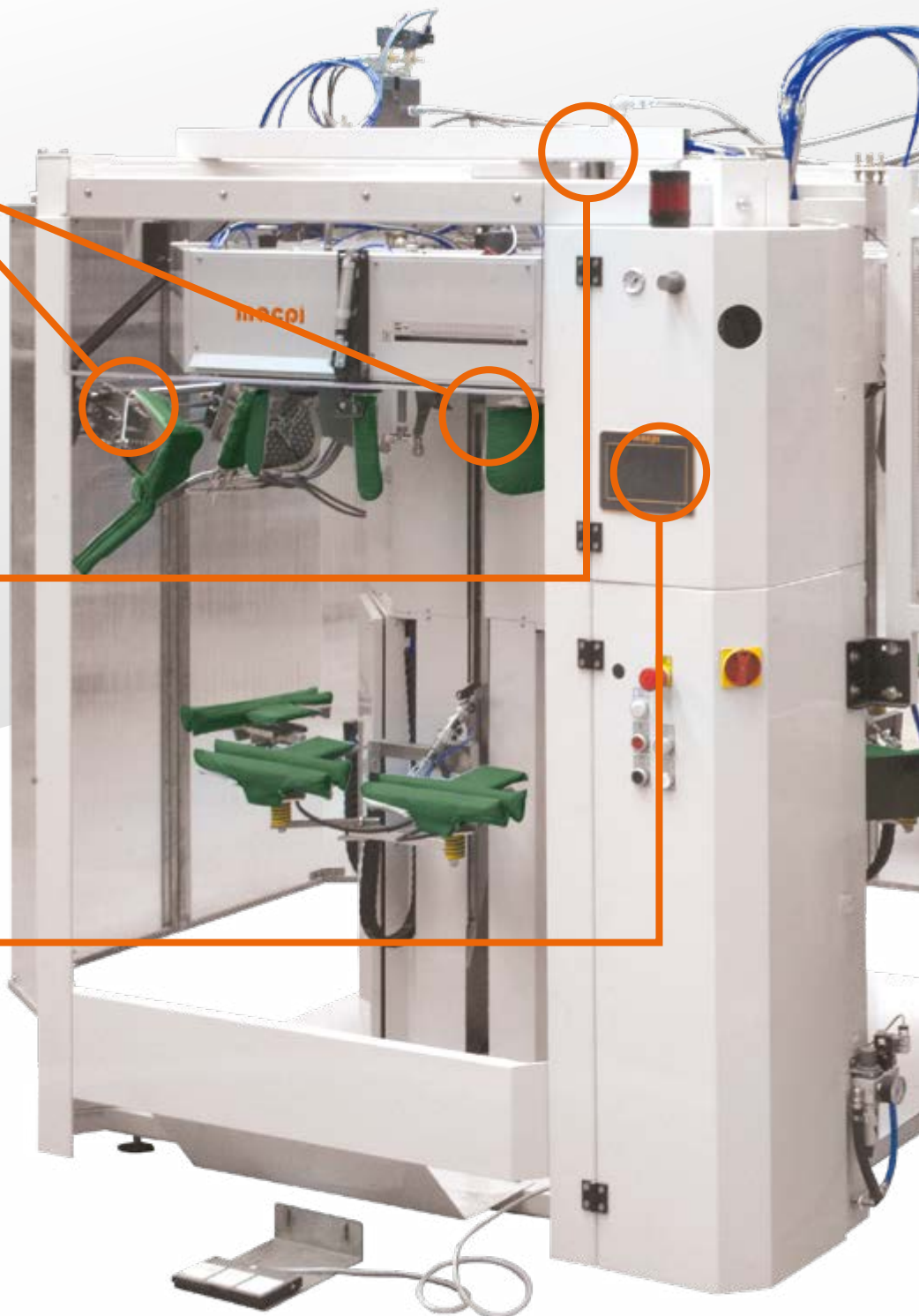
Двигатель мощностью 3 л.с. с мощным потоком воздуха.  
3 Hp motor for strong blowing

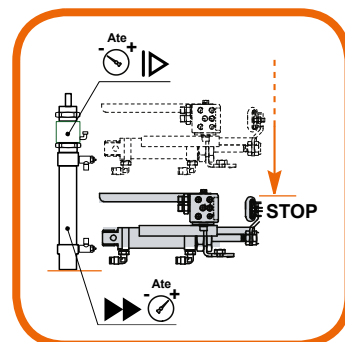
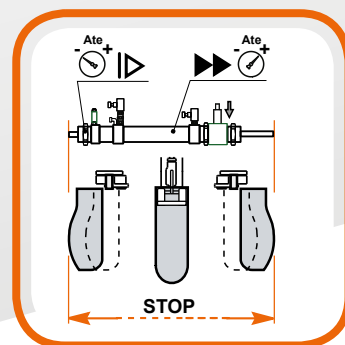


Полноцветный сенсорный экран программатора TCW 7 дюймов с USB и Wi-Fi.  
Full color touch screen programmer TCW 7" with USB and Wi-fi

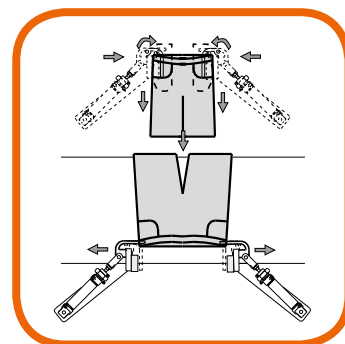


Экономия места, высокая производительность и качество, энергосбережение  
Space saving, high productivity and quality, energy savings



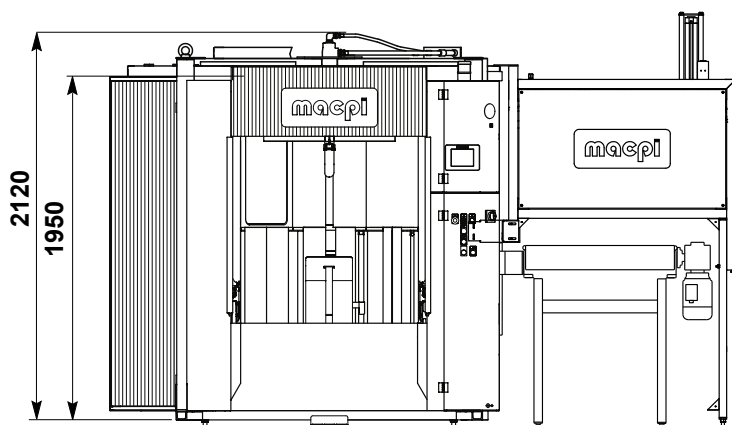


Устройство для предотвращения растяжения в области бедер и ног, с двойным цилиндром и исключительной чувствительности к эластичным тканям, а также механической блокировкой.  
Antistretch device for top and leg, double cylinder with mechanical block for high speed and extreme sensitivity for stretching fabrics



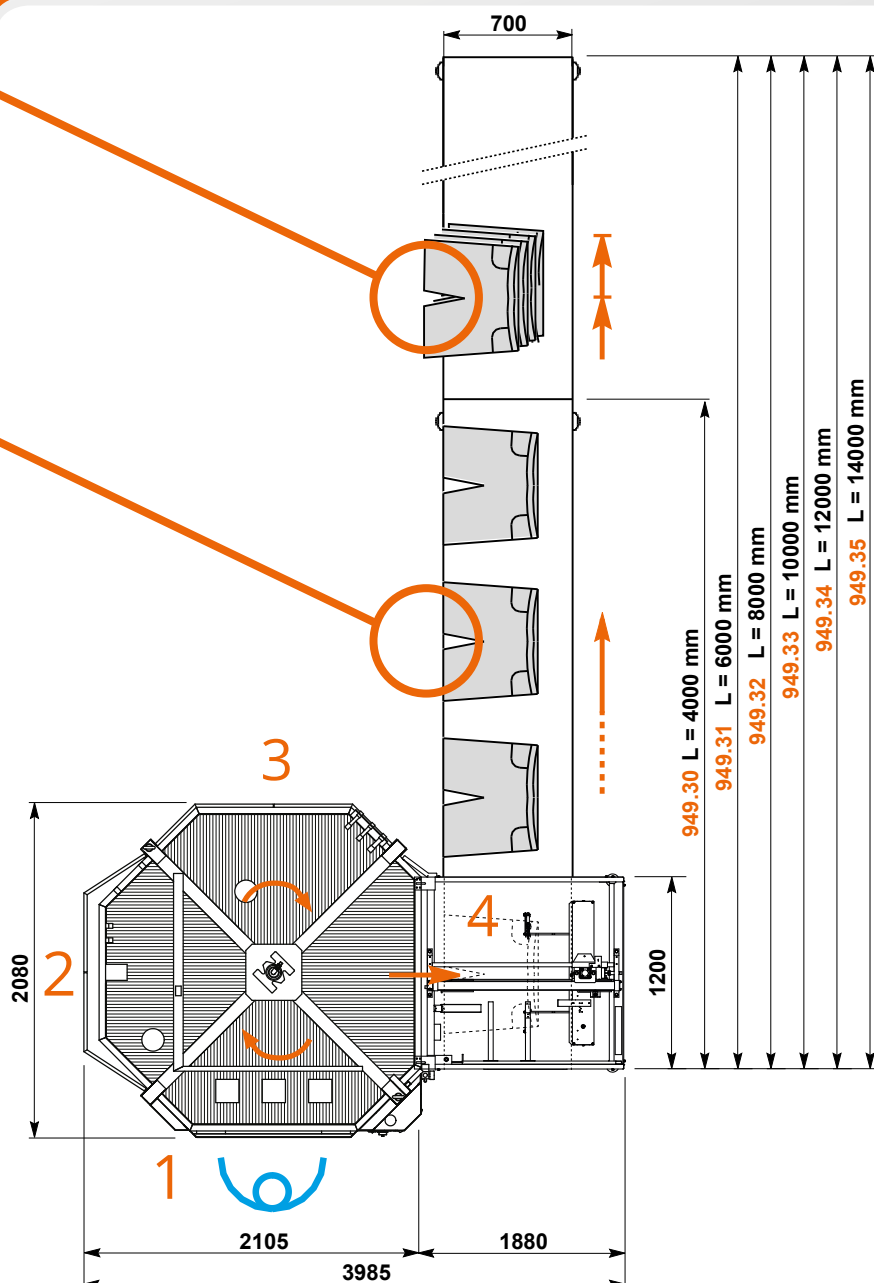
Автоматический разгрузчик с устройством для точной упаковки и идеального позиционирования.  
Automatic unloader with device for precise packing and perfect positioning

# Автоматический блок с разгрузчиком для джинсов



Автоматическая система разгрузки размещает выглаженные изделия на конвейерной ленте поштучно или в пачках

The automatic unloader deposits the finished pants on the conveyor belt on single-piece or on packs



1 Загрузочная станция  
LOADING station

2-3 Выдувание  
BLOWING

4 Станция разгрузки  
UNLOADING station

**320.00**

Отделка брюк без складок. Электропневматический блок для отделки брюк без складок, подходящий для применения устройства для определения размера верха и штанин. Возможность проглаживания переднего клапана и переднего кармана.

В комплект блока входят:

- Цветной пульт TC W7" с USB-портом и Wi-Fi
- Четыре станции отпаривания и обдува, установленные на вращающейся пластине
- Формованная пластина среднего размера для пояса брюк. Натяжение ослабляется по бокам верхней части брюк. Стандартная форма, установленная на машине (см. ниже информацию о других формах по запросу)
- Устройство для натяжения брюк с механической регулировкой для отжима как шорт, так и больших мужских брюк (возможность изменения размера штанин путем изменения положения загрузки)
- Пневматическая регулировка натяжения штанин и пояса брюк с помощью датчика для фиксации положения
- Регулируемый поток пара
- Устройство регулировки потока воздуха
- Устройство блокировки переднего клапана и заднего ремня
- Регулируемые и наклоняющиеся зажимы для штанин
- Паровой перегреватель
- Обдув воздухом с помощью электрического вентилятора (2,25 кВт)
- Нагрев воздуха/обдува
- Регулируемое давление зажимов
- Электронная настройка времени для отпаривания, задержки обдува воздухом, обдува воздухом и предполагаемого открытия зажимов
- Счетчик продукции

**ПОДКЛЮЧЕНИЕ:**

- Подключение сжатого воздуха: 6 шт.
- Подключение источника пара: 6 шт.
- Установленная мощность: 2,45 кВт
- Напряжение: 3~50 Гц 400 В

**320.00****FINISHING OF TROUSERS WITHOUT PLEATS**

Electro-pneumatic unit for the finishing of trouser without pleats, suitable for the application of top and legs sizing device. Possibility of front flap and front pocket pressing.

The unit is complete with:

- color device TC W7" with USD and Wi-Fi
- four steaming and blowing stations fitted on rotating plate
- shaped medium size plate for top. The tension is released on the trouser top sides. Standard shape fitted on the machine (pls see below for other available shapes on request)
- trouser tensioning device by mechanical adjustment for pressing both babies short and large size men's trousers (possibility of legs sizing changing loading position)
- pneumatic adjustment for legs and tops tensioning by a sensor for position locking
- adjustable steaming flow
- device to adjust air blowing flow
- front flap blocking device and rear belt
- adjustable and tilting legs clamps
- steam over-heater
- air blowing by electric fan (Kw. 2,25)
- air/blowing heating
- adjustable clamps pressure
- electronic time set-up for steaming, air blowing delay, air blowing and anticipated clamps opening
- production counter

**Connection:**

- Connection to air blowing 6 Atm
- Connection to steam 6 Atm

Installed Power Kw. 2,45 Voltage: 3~50Hz 400 V

**Технические характеристики****320.00**

Габариты: (мм Ш x В x Г) 2105 x 2120 x 2080 | Вес: 1000 кг

Сжатый воздух: соединение труб 1x Ø10 мм | Давление 6 ATM - расход 140 л/мин

Пар: соединение труб 1x Ø3/4" | Давление 6 ATM - расход 70 кг/ч

Электроэнергия: 3,5 кВт - расход 2,45 кВт/ч