

МУЖСКАЯ СОРОЧКА / SHIRT

# SERVICE *Line*



## Производство мужской сорочки

Стандартный технологический процесс для рационального производства мужской сорочки

## Shirt production

Standard work plan for the efficient production of shirts



ROY ROBSON

ROY ROBSON

## Решения ПФАФФ для производства мужской сорочки

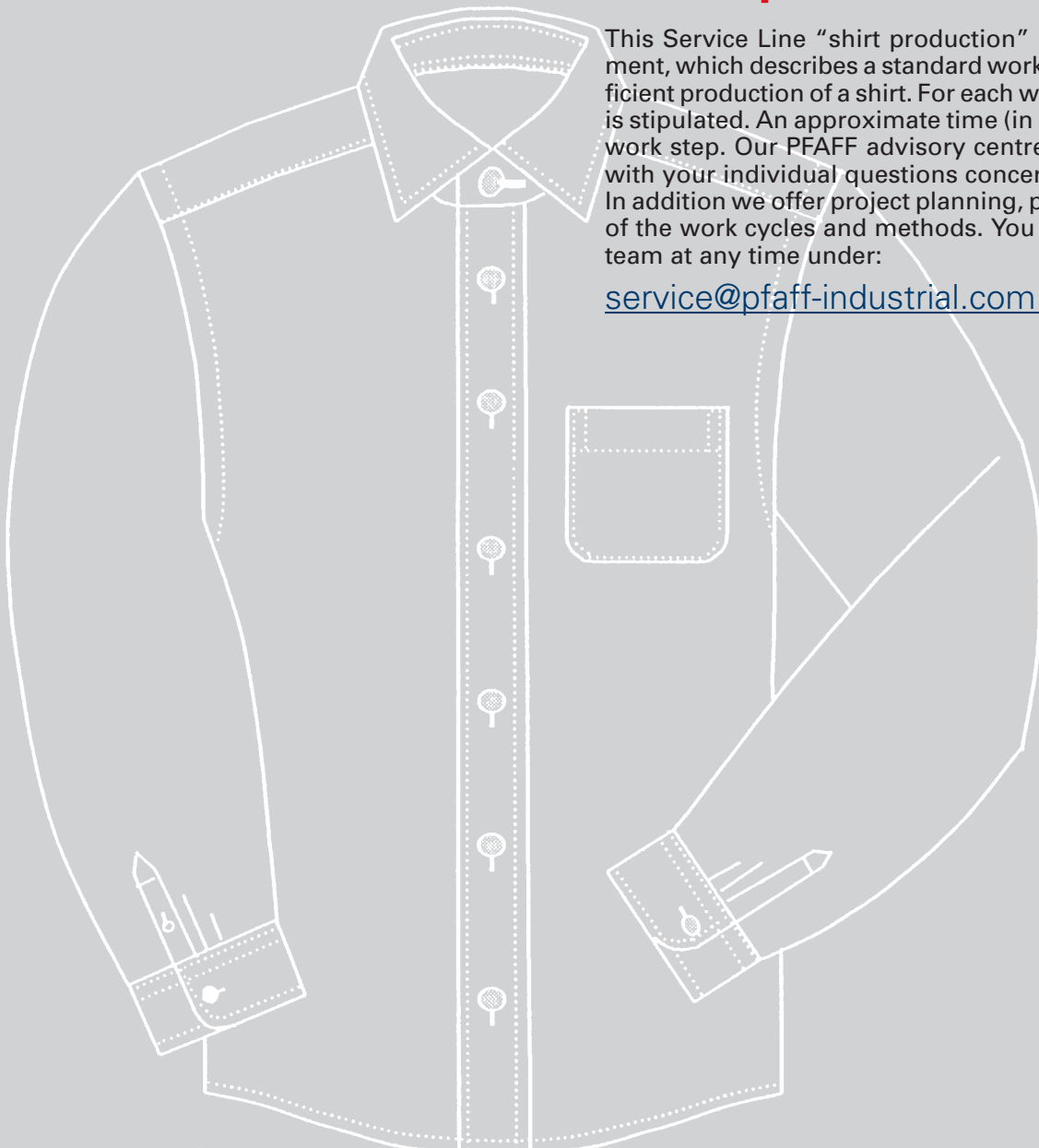
Данная брошюра «Производство сорочки» представляет собой стандартный технологический план для рационального производства мужских сорочек. Для технологических операций предусмотрено современное оборудование. Для каждой операции указаны примерные затраты времени (в минутах). Специалисты нашего консультационного центра всегда в Вашем распоряжении и охотно ответят на все Ваши вопросы. Кроме этого мы предлагаем планирование и разработку проектов, упрощение технологических операций и методов пошива. В любое время Вы сможете связаться с сотрудниками нашей команды по следующему адресу электронной почты:

[service@pfaff-industrial.com](mailto:service@pfaff-industrial.com)

## PFAFF solutions for the production of shirts

This Service Line "shirt production" provides you with an instrument, which describes a standard work plan for the industrial and efficient production of a shirt. For each work step the actual equipment is stipulated. An approximate time (in minutes) is specified for each work step. Our PFAFF advisory centre will be pleased to help you with your individual questions concerning sewing or applications. In addition we offer project planning, project training, simplification of the work cycles and methods. You can contact members of our team at any time under:

[service@pfaff-industrial.com](mailto:service@pfaff-industrial.com)

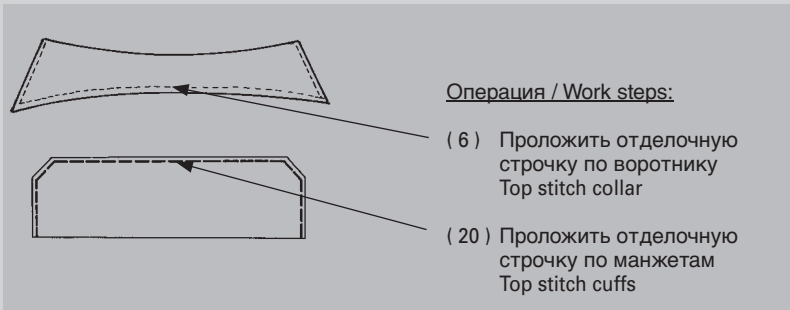




### PFAFF 2481-2/01

Высокоскоростная швейная машина для отделочных строчек на мелких деталях. Машина гарантирует быстрый и точный угловой стежок с помощью сенсора.

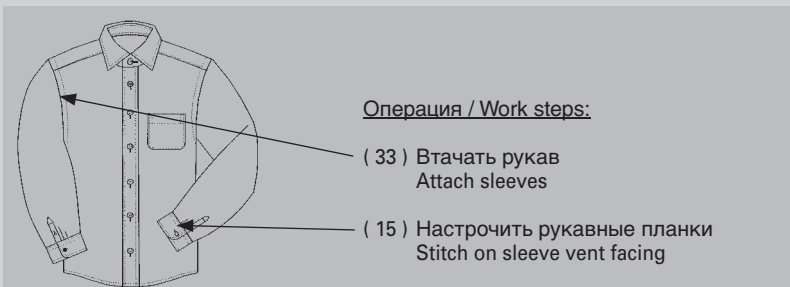
PLUSLINE high-speed seamer for the controlled top-stitching of small parts. Quick and exact sewing of corner stitches with the highly accurate sensor system.



### PFAFF 1183-SRP

Комфортная высокоскоростная швейная машина нового поколения с устройством SRP (Автоматическая регулировка давления лапки в зависимости от скорости шитья)

Latest generation of intelligent high-speed seamers with SRP (Speed responsive presserfoot control)



## Воротник / Collar

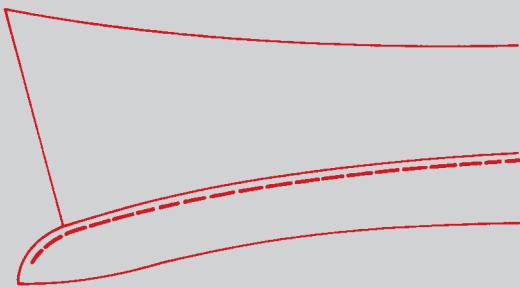
### Операция Work step

- 1 Продублировать стойку и воротник  
Fuse interlining to the top collar and collar stand
- 2 Обогнуть прокладку стойки воротника  
Hem collar stand to interlining
- 3 Обтачать воротник  
Run-stitch collar
- альтерн. Обтачать воротник  
altern. Run-stitch collar
- 4 Высечь уголки и вывернуть воротник  
Trim collar points and turn collar
- 5 Отпрессовать воротник  
Shape press collar
- альтерн. Высечь уголки, вывернуть воротник и опрессовать  
altern. Trim collar points and turn, press collar
- 6 Проложить отделочную строчку по воротнику  
Top stitch collar
- 7 Осноровить отлет воротника  
Cut collar halves to match
- 8 Притачать стойку к воротнику  
Sew collar stand to collar
- 9 Проложить отделочную строчку по стойке воротника  
Top stitch collar stand
- 10 Осноровить нижнюю стойку воротника  
Trim bottom collar stand
- 11 Наметить середину воротника и плечевые швы  
Mark collar centre and shoulder points
- 12 Контроль воротника  
Check collar

## Рукав / Sleeve

### Операция Work step

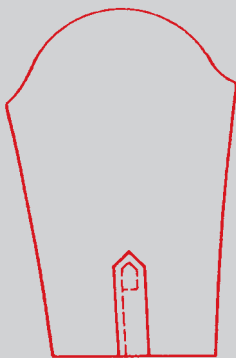
- 13 Обработать нижний срез шлицы рукава  
Sleeve vent - hem underlap
- 14 Зафальцевать рукавные планки  
Press sleeve vent facing
- 15 Настрочить рукавные планки  
Stitch on sleeve vent facing
- альтерн. Настрочить рукавные планки  
altern. Stitch on sleeve vent facing



**Оборудование  
Equipment**

**Затраты времени (мин.)  
Approx. time (min.)**

Дублирующий пресс проходного типа Fusing press	0,35
PFAFF 1183-8/31-900/24-910/06-911/37 BS + Аппарат / + Attachment 91-056 211-93 + Держатель / + Bracket 91-753 936-90	0,25
PFAFF 487-G-731/12-6/41-900/51-911/97 BS x 5,0 Перестроочный комплект в -731/14 / conversion to 731/14 + Лапка / + Foot 91-155 220-93/005 + Нож / + Knife 91-165 629-05	0,50
PFAFF 1181-731/01-8/11-900/24-910/06-911/37 BS x 5,0 + Нож / + Knife 91-165 629-05	0,50
Установка для высекания уголков и выворачивания Cutting and turning device	0,20
Пресс для формования воротника Collar press	0,35
Комбинированная установка для высекания уголков, выворачивания и прессования воротника Collar trimmer and press	0,40
PFAFF 2481-2/01-980/30 BSN 3,5	0,30
Пресс для осноровки воротника Collar cutting device	0,25
PFAFF 1181-8/11-900/24-910/06-911/37 BS	1,20
PFAFF 1181-8/11-900/24-910/06-911/37 BS + Лапка / + AGFR BCF-1,0 RJNF	0,30
PFAFF 5704-17 A	0,15
Установка для маркировки воротника Collar marker	0,25
Ручная работа Hand work	0,50



**Оборудование  
Equipment**

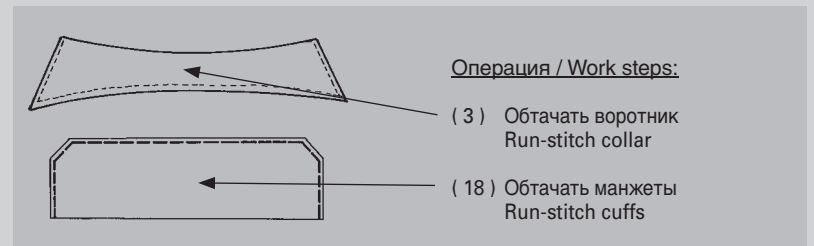
**Затраты времени (мин.)  
Approx. time (min.)**

PFAFF 1183-8/31-900/24-910/06-911/37 BS + Лапка / + Foot BA-1070 F ( 0,8 mm )	0,45
Фальцпресс для рукавных планок Sleeve vent press	0,40
PFAFF 2483-2/03-980/33 ASN 2,5	1,30
PFAFF 1183-SRP-34/31-900/24-909/14-911/37 ASN 3,0 + Лапка / + AGFR 09-009 057-12 ( 0,8 mm)	1,60



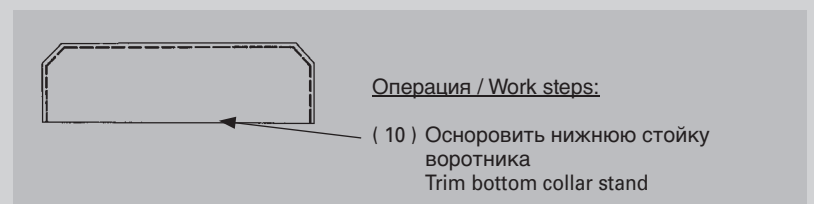
**PFAFF 1181-731/01**

Швейные работы с одновременной обрезкой по краю  
Sewing operations with simultaneous edge trimming



**PFAFF 5704-17 A**

Одноигольная краеобметывающая машина  
High-speed single-needle overedger





### PFAFF 3511-2/01

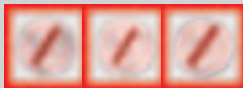
Швейный автомат для обтачивания мелких деталей

Efficient automatic sewing unit for run-stitching of small parts



Операция / Work steps:

( 18 ) Обтачать манжеты  
Run stitch cuffs



### НОВИНКА!

Свободное программирование различных форм петли. Это невозможно выполнить ни на какой другой машине на рынке

### NEW!

Free design of fantasy buttonholes. The one and only in the market!

### PFAFF 3119-1/52

Автомат с электронным управлением для изготовления петель на сорочках, блузках, поло

Electronic buttonholer for shirts, blouses and polo shirts, etc.



Операция / Work steps:

( 43 ) Изготовить петлю на стойке воротника  
Sew 1 buttonhole in collar stand

( 29 ) Изготовить 6 петель на левой полочке  
Sew 6 buttonholes in left front part

( 22 ) Изготовить петли на манжетах  
Sew buttonholes in cuff

## МАНЖЕТЫ / Cuffs

### Операция Work step

16 Продублировать манжеты  
Fuse interlining to cuff

17 Обогнуть прокладку манжет  
Hem cuff to interlining

18 Обтачать манжеты  
Run-stitch cuffs

альтерн. Обтачать манжеты  
altern. Run-stitch cuffs

19 Вывернуть манжеты и опрессовать  
Turn cuffs and press

20 Проложить отделочную строчку по манжете  
Top stitch cuffs

21 Пришить пуговицы на манжеты  
Sew buttons to cuffs

альтерн. Пришить пуговицы на  
altern. Sew buttons to cuffs

альтерн. Пришить пуговицы на  
altern. Sew buttons to cuffs

22 Выполнить петли на манжетах  
Sew buttons in cuffs

## КАРМАН / Pocket

### Операция Work step

23 Застрочить верхний срез кармана  
Hem pocket opening

24 Зафальцевать и настроить карман  
Fold and attach pocket

альтерн. Зафальцевать карман  
altern. Crease pocket

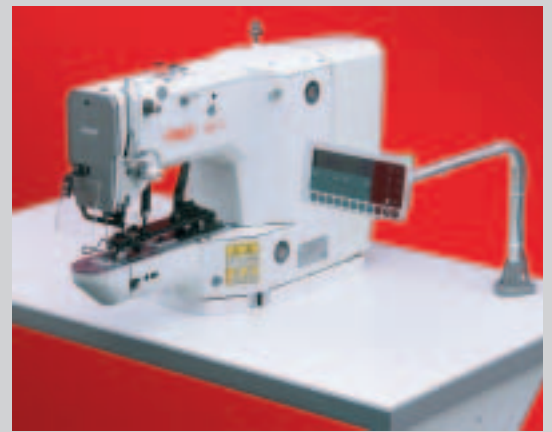
альтерн. Настрочить карман  
altern. Attach pocket

альтерн. Настрочить карман  
altern. Attach pocket



Оборудование Equipment	Затраты времени (мин.) Approx. time (min.)
---------------------------	---

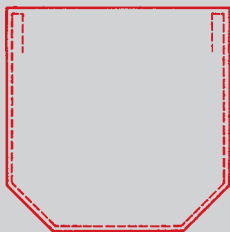
Дублирующий пресс проходного типа Fusing press	0,25
PFAFF 1183-8/31-900/24-910/06-911/37 BS + Аппарат / + Attachment 91-056 211-93 + Держатель / Bracket 91-753 936-90	0,30
PFAFF 1181-731/01-8/11-900/24-910/06-911/37 BS x 5,0 + нож 91-165 629-05 / equipped with knife 91-165 629-05	0,80
PFAFF 3511-2/01	0,55
Пресс для вывовачивания манжет Cuff press	0,50
PFAFF 2481-2/01-980/30 BSN 3,5	0,50
PFAFF 3307-1/01	0,15
PFAFF 3307-1/11	0,12
PFAFF 3371-10/01	0,12
PFAFF 3119-1/52	0,20



### PFAFF 3371-10/01

Машина с электронным управлением для пришивания пуговиц челночным стежком

Electronic lockstitch button sewer



Оборудование Equipment	Затраты времени (мин.) Approx. time (min.)
---------------------------	---

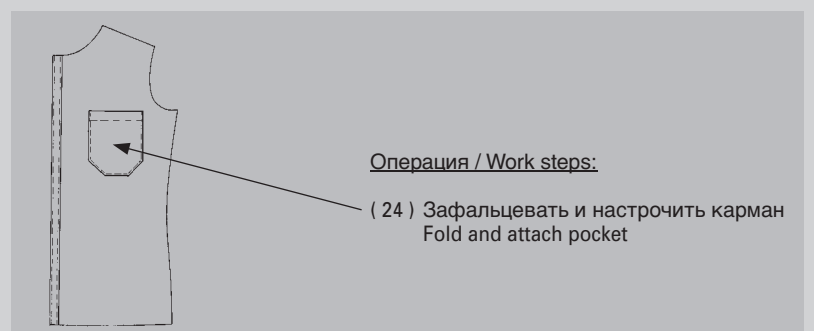
PFAFF 1183-8/31-900/24-910/06-911/37 BS + лапка / + AGFR BNL-1,5 NF	0,20
PFAFF 3588-02/021 + дополнительная оснастка / + Work aids	0,25
Фальцпресс для кармана Pocket creaser	0,20
PFAFF 2483-2/03-980/33 ASN 2,5	0,60
PFAFF 1183-SRP-34/31-900/24-909/14-911/37 ASN 3,0 + лапка / + AGFR 09-009 057-12 ( 0,8 mm )	1,10



### PFAFF 3588-02/021

Автомат для настрочивания накладных карманов при изготовлении сорочек и блузок

Automatic pocket setter for shirt and blouse manufacturers

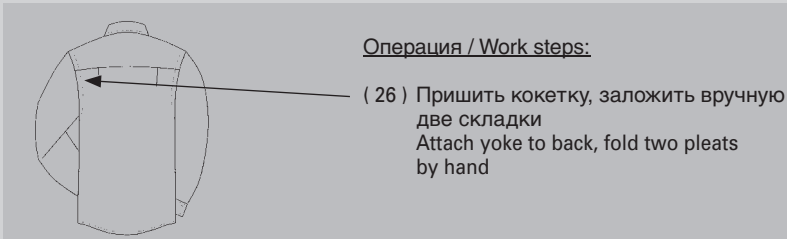




### PFAFF 5483

Высокоскоростная швейная машина цепного стежка с нижним транспортом

Ultra-high-speed chainstitch seamer with drop feed



#### Операция / Work steps:

- ( 26 ) Пришить кокетку, заложить вручную две складки  
Attach yoke to back, fold two pleats by hand

## СПИНКА / Back

### Операция Work step

- 25 Настрочить этикетку на подкокетку  
Sew label to yoke

альтерн. Настрочить этикетку на подкокетку  
altern. Sew label to yoke

- 26 Пришить кокетку, заложить вручную две складки  
Attach yoke to back, fold two pleats by hand

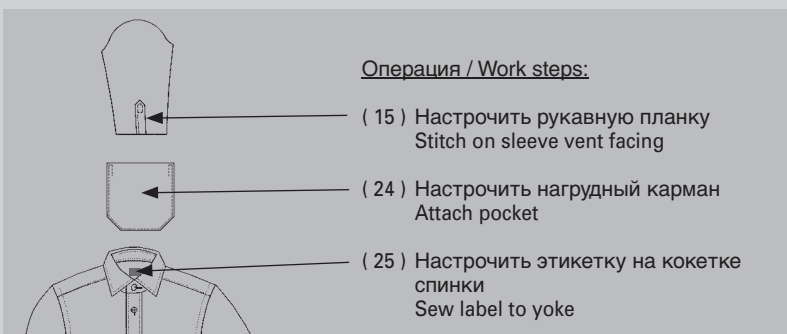
альтерн. Пришить и прострочить кокетку

altern. Sew on yoke and top-stitch it at the same time



### PFAFF 2483-2/03

Высокоскоростная швейная машина для настрочивания мелких деталей (например, нагрудных карманов) Машина автоматически распознает край, (например, край кармана) с помощью сенсора PLUSLINE high-speed seamer for sewing on small parts (e.g. breast pockets) on semi-finished cuttings. The machine realize automatic edge sensing, e.g. of the pocket edges, with the sensor system.



#### Операция / Work steps:

- ( 15 ) Настрочить рукавную планку  
Stitch on sleeve vent facing
- ( 24 ) Настрочить нагрудный карман  
Attach pocket
- ( 25 ) Настрочить этикетку на кокетке спинки  
Sew label to yoke

## ПОЛОЧКИ / Front parts

### Операция Work step

- 27 Заутюжить планку под петли на левой полочке  
Fold down the edge of the left front part

28 Застрочить планку под петли на левой полочке  
Top stitch left front part ( buttonhole placket )

29 Изготовить 6 петель на левой полочке  
Sew 6 buttonholes in left front part

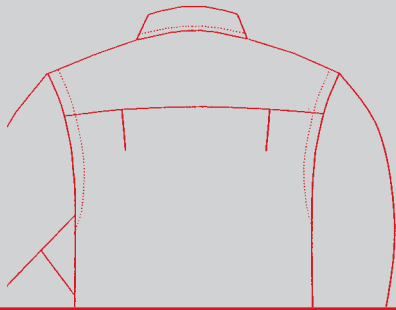
30 Застрочить планку под пуговицы на правой полочке  
Hem right front part ( button placket )

31 Пришить пуговицы на правой полочке  
Sew buttons to right front part

альтерн. Пришить пуговицы на правой полочке  
altern. Sew buttons to right front part

альтерн. Пришить пуговицы на правой полочке  
altern. Sew buttons to right front part





**Оборудование**                      **Затраты времени (мин.)**  
**Equipment**                              **Approx. time (min.)**

PFAFF 1183-8/31-900/24-909/14-910/06-911/37 BS                      0,45  
 + лапка / + AGFR 09-009 057-12 ( 0,8 mm )

PFAFF 2483-2/03-980/33 ASN 2,5    0,30

PFAFF 5483-814/01-6/01-900/71-925/03 BS                              0,60  
 + подкласс / + Sub-class 6/02 ASN 3,5  
 + крышка стола / + Table top 906-7024-404  
 + станина / + Stand 906 3750-000  
 + RS тип 139 / + RS Type 139

PFAFF 1183-8/93-900/24-909/14-910/06-911/37                      0,65  
 -948/26 BS  
 + подкласс / + Sub-class 148/02  
 + аппарат / + Attachment 91-056 833-91 A  
 + аержатель / + Bracket 91-753 936-90



### PFAFF 1180

Новое поколение высокоскоростных швейных машин  
*быстрые – интеллигентные - мощные*

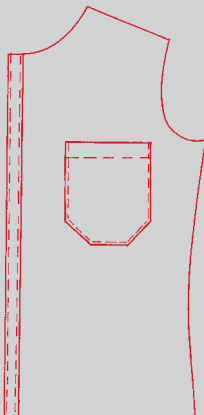
The latest generation of high-speed seamers  
*fast - intelligent - powerful*



#### Операция / Work steps:

Различное применение при производстве мужской сорочки (при различных операциях используются специальные швейные органы)

Various operations for the production of shirts (for several operations are special parts sets available).



**Оборудование**                      **Затраты времени (мин.)**  
**Equipment**                              **Approx. time (min.)**

Пресс для планки    0,20  
 Placket folding press

PFAFF 1183-8/93-900/24-909/14-910/06-911/37-948/26 BS 0,70  
 + направлятель кромки / + Edge guide 09-009 860-00

PFAFF 3119-1/52    0,60  
 + линейка / + Edge guide 91-267 218-20

PFAFF 1183-8/93-900/24-909/14-910/06-911/37-948/26 BS 0,40  
 + аппарат / + Attachment BF 77/25  
 + аержатель / + Bracket BF 100 S  
 + аержатель / + Angle bracket 91-753 936-90

PFAFF 3307-1/01    0,50  
 + линейка / + Edge guide 91-232 953-90

PFAFF 3307-1/11    0,40  
 + линейка / + Edge guide 91-232 953-90

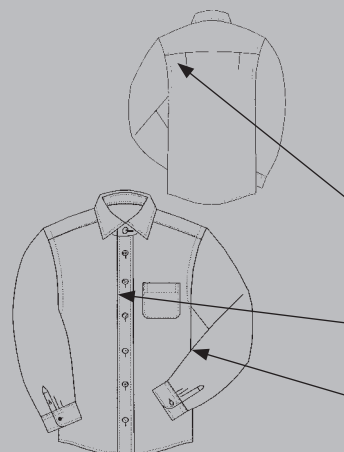
PFAFF 3371-10/01    0,40



### PFAFF 1183 с пулером -948/26

Высокоскоростная швейная машина с прерывистым продвижением пулера

Premium high-speed sewing machine with intermittent puller drive



#### Операция / Work steps:

- ( 26 ) Пришить и прострочить кокетку  
 Sew on yoke and top-stitch it at the same time
- ( 30 ) Застрочить планку под пуговицы  
 Hem right front part (button placket)
- ( 35 ) Стачать рукавные и Боковые швы  
 Close side sleeve seams



## МОНТАЖ / Assembly

### Операция Work step

32 Стачать и настрочить плечевые швы  
Close shoulder seams and top-stitch them  
at the same time

альтерн. Стачать плечевые швы ( изнутри )  
altern. Close shoulder seams ( stitched and turned )

альтерн. настрочить плечевые швы  
altern. Top stitch shoulder seam

33 Втачать рукав ( рис. 3 )  
Attach sleeves ( Pic. 3 )

34 Настрочить рукав ( рис. 4 )  
Top stitch sleeves ( Pic. 4 )

35 Стачать швы рукава и швы бочка ( рис. 1 )  
Close side sleeve seams ( Pic. 1 )

36 Настрочить швы рукава и бочка ( рис. 2 )  
Top-stitch sleeve and side seams ( Pic. 2 )

альтерн. Стачать швы рукава и бочка  
altern. Close side sleeve seams

37 Втачать воротник  
Sew collar stand into the neck band

38 Настрочить воротник  
Top-stitch the collar stand

39 Пришить манжеты  
Sew on cuffs

40 Подшить низ сорочки ( по прямой )  
Sew bottom hem ( straight )

альтерн. Подшить низ сорочки ( по прямой )  
altern. Sew bottom hem ( straight )

41 Подшить низ сорочки ( по криволинейному срезу )  
Sew bottom hem ( curved )

альтерн. Подшить низ сорочки ( по криволинейному срезу ) ( рис.5 )  
altern. Sew bottom hem ( curved ) ( Pic. 5 )

42 Пришить пуговицу к стойке воротника  
Sew button to collar stand

альтерн. Пришить пуговицу к стойке воротника  
altern. Sew button to collar stand

43 Изготовить 1 петлю на стойке воротника  
Sew 1 buttonhole in collar stand

44 Контроль сорочки  
Control shirt

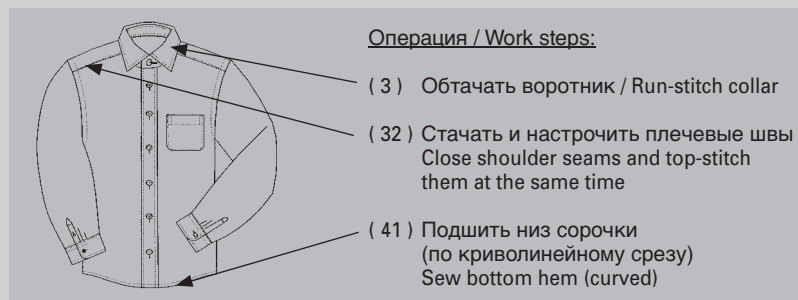
45 Сложить и упаковать сорочку  
Fold and pack shirt



### PFAFF 487

Высокоскоростная специальная швейная машина с нижним и дифференциальным верхним транспортом

Special high-speed sewing machine with drop feed and variable top feed





**Оборудование  
Equipment**

**Затраты времени (мин.)  
Approx. time (min.)**

PFAFF 487-G-6/41-900/51-911/97-918/14 BS + подкласс / + Sub-class 104/02 + крышка стола / + Table top 906-7032-404	0,70
PFAFF 1183-8/31-900/24-910/06-911/37 BS	0,85
PFAFF 1183-8/31-900/24-910/06-911/37 BS + лапка / + Foot BA 1073 F	0,60
PFAFF 1183-SRP-34/31-909/14-910/06-911/37 ASN 3,0 + лапка / + Foot BA 1258 F	0,80
PFAFF 1181-8/11-900/24-910/06-911/37 BS + аппарат / + Attachment BF 338/10	1,30
PFAFF 1183-8/93-900/24-909/14-910/06-911/37-948/26 BS + лапка / + Foot BA-1094 F (6,4 mm)	1,35
PFAFF 1183-8/31-900/24-910/06-911/37 BS + лапка / + Foot BA-1094 F (6,4 mm)	1,70
Специальная машина с обратной рукавной платформой Feed-off-the-arm sewing machine	1,20
PFAFF 1183-8/31-900/24-910/06-911/37 BS	0,80
PFAFF 1181-8/11-900/24-909/14-910/06-911/37 BS + лапка / + Foot 09-009 057-17 ( 1,6 mm )	0,75
PFAFF 1181-8/11-900/24-909/14-910/06-911/37 BS + лапка / + Foot 09-009 057-17 ( 1,6 mm )	1,10
PFAFF 1183-8/93-900/24-909/14-910/06-911/37-948/26 BS + подгибатель / + Hemmer 91-052 113-93 + держатель / + Angle bracket 91-753 936-90	0,60
PFAFF 1163-6/01 BS	0,65
PFAFF 487-19/19-900/99-909/03-911/97 -918/14-918/38-920/11 AS x 5,0 N 2,4 + крышка стола / + Table top 906-7001 276/601	0,80
PFAFF 1183-8/31-900/24-910/06-911/37 BS + игольная пластина / + Needle plate BA 1350 S + транспортер / + Feed dog BA 1349 S + аппарат / + Attachment BA 50/4 S	1,00
PFAFF 3307-1/01	0,15
PFAFF 3371-10/01	0,18
PFAFF 3119-1/52	0,15
Рабочий стол Work table	0,50
Стол для складывания сорочки Positioning table	1,50

**PFAFF 3307-1/11**

Машина с электронным управлением для пришивания пуговиц с запатентованным устройством образования двойного узелка, устройствами распознавания пропуска стежка и автоматической подачи пуговиц

Electronic button sewer with patented end stitch knotting, optional skip stitch detection and automatic button feeder

**Операция / Work steps:**

- ( 42 ) Пришить пуговицу к стойке воротника\*  
Sew button to collar stand\*
- ( 31 ) Правая полочка – пришить пуговицы  
Sew buttons to right front part
- ( 21 ) Пришить пуговицы к манжетам  
Sew buttons to cuffs

\* Машина в исполнении -1/01  
(без устройства подачи пуговиц)  
\* Machine as -1/01 (without button feeder)



**PFAFF 1183 + подгибатель + держатель / + Hemmer + Angle bracket**

**Высокая скорость в сочетании с качеством:** Высокоскоростная швейная машина челночного стежка (до 5.500 ст./мин.)

**High-speed + quality:**

Premium lockstitch high-speed seamer (up 5,500 s.p.m.)

**Операция / Work steps:**

- ( 40 ) Подшить низ сорочки (по прямой)  
Sew bottom hem (straight)

# Применение высокоскоростных швейных машин PFAFF -

## Новые альтернативы при производстве мужских сорочек

### 1. Стачать и прошить швы рукава и бочка

При производстве мужских сорочек существуют три варианта выполнения швов рукава и бочка. Первый вариант – простой вариант с помощью оверлока, другой способ – вариант двухигольного шва в замок с помощью машины цепного стежка и специальной машины с обратной рукавной платформой. Третий вариант – это вариант, отвечающий актуальной тенденции индивидуального пошива, так называемый французский шов в замок (одноигольная портновская обработка).

Это вариант выполнения высококачественного и аккуратного шва рукава и бочка челночным стежком. Многочисленные изготовители мужской сорочки известных марок отдают предпочтение именно этому варианту. И это правильно, при условии, что соединительный шов можно выполнить с помощью подходящих машин и дополнительных приспособлений при определенном высоком качестве.

Для этих целей PFAFF рекомендует для стачивания швов использование пулера



(рис. 1)

**PFAFF 1183-8/93-900/24-909/14-910/06-911/37-948/26 BS**

+ лапка: **BA 1094 F**

и для прокладывания строчки

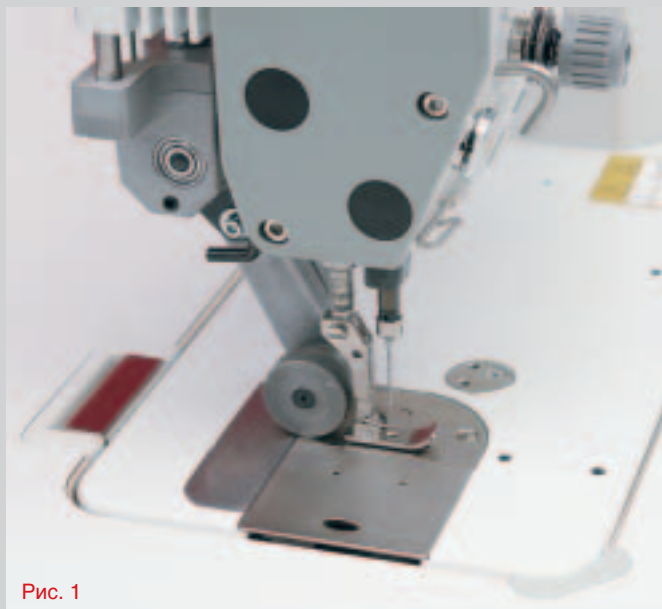


Рис. 1

**PFAFF 1183-8/31-900/24-910/06-911/37 BS**

+ лапка: **BA 1094 F**

(рис. 2)

Выполненный таким образом шов называется имитация шва в замок или французский шов в замок. PFAFF предлагает эту альтернативу в качестве комплексного решения. Применение этой альтернативы улучшает комфортность ношения сорочки, внешний вид и качество. Существуют и некоторые другие новые рабочие места для производства мужской сорочки, подобные ранее упомянутым комбинациям рабочих мест, которые необходимо понимать как альтернативу традиционным технологическим операциям.



Рис. 2





Рис. 3

Комплект аппаратов  
BF 338/10



Рис. 4

PFAFF 1183-SRP-34/31-900/24-909/14-911/37 ASN 3,0  
с широкой лапкой: BA-1258F

PFAFF 1181-8/11-900/24-910/06-911/37 BS

## 2. Втачать рукав и проложить строчку

Втачивание рукава мужской сорочки осуществляется, как правило, на мощных высокоскоростных швейных машинах. Со следующей комбинацией рабочего места

**PFAFF 1183-SRP-34/31-900/24-909/14-911/37 ASN 3,0**  
с широкой лапкой: **BA-1258F** (рис. 3)

пользователь имеет в своем распоряжении интересный по цене вариант выполнения решений. Для прокладывания строчки по шву втачивания рукава PFAFF рекомендует

**PFAFF 1181-8/11-900/24-910/06-911/37 BS**  
с в.у. комплектом аппаратов (рис. 4)

Показанная на рис. 3 и 4 обработка соответствует актуальной тенденции обработки высококачественных сорочек индивидуального пошива и определенного качества. Правильно подобранные машины в комбинации с дополнительно заказываемыми аппаратами – это готовое решение и является смыслом данной комбинации рабочих мест.

## 3. Криволинейная обработка низа сорочки

В качестве альтернативы PFAFF 487-19/19 здесь представлена

**PFAFF 1183-34/31-900/24-910/06-911/37 AS**  
+ игольная пластина: **BA-1350 S** (рис.5)  
+ транспортер: **BA-1349 S**  
+ подгибатель: **BA-50/4 S (3-8 мм)**

Эта комбинация представляет собой стандартную высокоскоростную швейную машину с соответствующим комплектом швейных органов и стандартным подгибателем. Это рабочее место является не только недорогой альтернативой, но и стандартным вариантом для большого количества производственных предприятий. Для высококачественной обработки низа сорочки PFAFF рекомендует кл. 487-19/19.

Эти организованные рабочие места PFAFF для производства мужской сорочки являются новой, интересной альтернативой стандартной методике обработки или стандартным машинам, как в ценовом отношении, так и в отношении методики обработки. С другой стороны, на многочисленных сорочечных предприятиях уже существуют подобные индивидуальные решения. Для наших клиентов мы предлагаем готовые и зрелые комплексные решения для в.у.технологических операций. Эти скомбинированные рабочие места, основанные на опыте и технически проверенные на Пфаффе в Кайзерслаутерне, являются крайне привлекательным предложением.



Рис. 5

# PFAFF's Premium high-speed sewing machine in use - New alternatives for manufacturing men's shirts

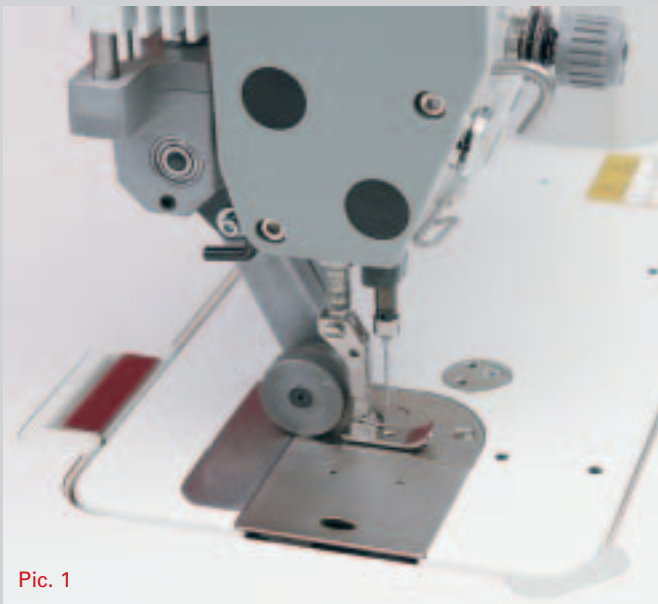
## 1. Closing and top-stitching the sleeve and side seams

When manufacturing men's shirts there are three various methods for sewing the sleeve and side seams. First of all there is the so-called simple method with safety overlock, then the second method with the two-needle lap seam, produced with a two-thread chain-stitch and feed-off-the-arm sewing machine. The third method is more in line with the current trend towards tailored articles, a so-called French lap seam (single needle tailoring). This method (also called "tailormade") represents the high-quality sleeve side seam, sewn purely with lockstitch. Numerous shirt manufacturers with reputable labels regard this alternative as the most refined of all the methods described. This is correct, provided that the closing and top-stitched seam are produced at a high quality level with suitable machines and work aids. For this purpose, for closing seams PFAFF recommends the use of the intermittent puller

**PFAFF 1183-8/93-900/24-909/14-910/06-911/37-948/26 BS**  
+ foot: **BA 1094 F**

(Pic. 1)

and for top-stitching



Pic. 1

**PFAFF 1183-8/31-900/24-910/06-911/37 BS**  
+ foot: **BA 1094 F**

(Pic. 2)

The seam produced in this way is often described as the so-called imitation lap seam or French lap seam. PFAFF offers this alternative as a complete solution. In the case of the shirt the use of this method means improved comfort for the wearer, better appearance and improved quality. Just as in the case of the above-mentioned combined workplace, there are a few more new workplaces in shirt manufacturing, which can be considered as an alternative to the conventional work steps.



Pic. 2





PFAFF 1183-SRP-34/31-900/24-909/14-911/37 ASN 3.0  
with wide presser foot: BA-1258F



PFAFF 1181-8/11-900/24-910/06-911/37 BS

Attachment:  
BF 338/10

## 2. Setting and top stitching the sleeves

Shirt sleeves are normally set with powerful, high-speed sewing machines. With the combined workplace

**PFAFF 1183-SRP-34/31-900/24-909/14-911/37 ASN 3.0 with wide presser foot: BA-1258F** (Pic. 3)

the user has an interesting alternative, from the point of view of price, to conventional solutions. PFAFF recommends the set of attachments

**PFAFF 1181-8/11-900/24-910/06-911/37 BS...** (Pic. 4)

for top-stitching the sleeve seam.

The processing method shown in Pic. 3 and 4 also complies with the current trend of sewing high-quality shirts, which look tailor-made, with a defined product quality as illustrated. The idea of this combined work station is to combine the right machines perfectly with economic accessories as a complete solution.

Attachment set **BF 338/10** belongs to both machines.

## 3. Stitching a curved hem

**PFAFF 1183-34/31-900/24-910/06-911/37 AS**  
+ needle plate: **BA 1350 S** (Pic. 5)  
+ feed dog: **BA-1349 S**  
+ hemmer Susai: **BA-50/4 S (3-8 mm)**

is an alternative to the PFAFF 487-19/19. This combination provides the user with a standard, high-speed sewing machine with adapted parts set and standard hemmer. This workplace is not only an inexpensive alternative, but is also standard for a number of manufacturing companies. PFAFF recommends the 487-19/19 for sewing high-quality curved hems.

These combined engineered PFAFF workplaces for shirt production are a new alternative to conventional sewing methods or machines, which is both inexpensive and with interesting technological features. On the other hand there are already comparable, individual solutions in a number of shirt manufacturing companies, with complete and well-engineered solutions for the above-mentioned operations. These combined workplaces, which have developed from experience and which have been tested at PFAFF in Kaiserslautern with regard to their application technology, are an extremely attractive offer.



Горячая линия / Hotlines:

Технический сервис / Technical service: +49-175/2243-101

Швейная техника/консультация / Application consultance: +49-175/2243-102

Запчасти - горячая линия / Spare-parts hotline: +49-175/2243-103



**Europäische Union**  
Wachstum durch Innovation – EFRE



**PFAFF Industriesysteme  
und Maschinen AG**

Hans-Geiger-Str. 12 – IG Nord  
D-67661 Kaiserslautern

Telefon: +49-631/200-0

Telefax: +49-631/17202

E-mail: [info@pfaff-industrial.com](mailto:info@pfaff-industrial.com)